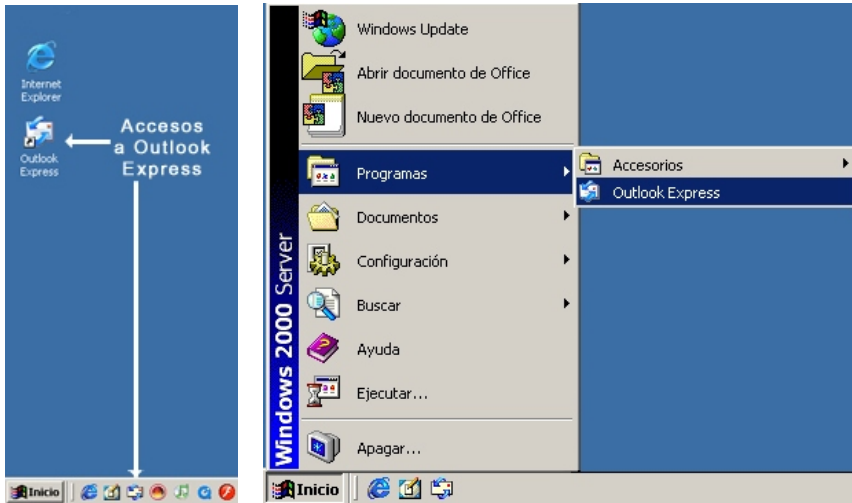
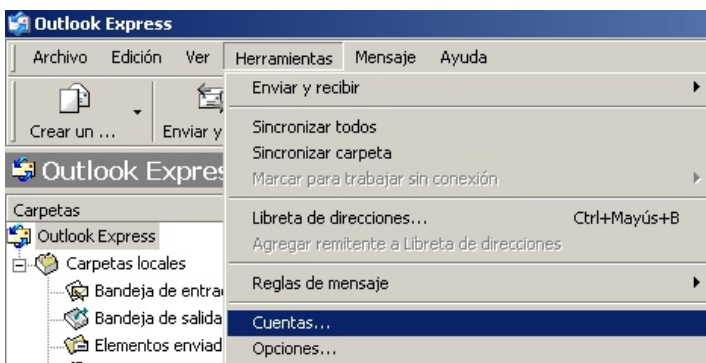


TUTORIAL DE CONFIGURACIÓN CUENTAS DE CORREO AM SYSTEM

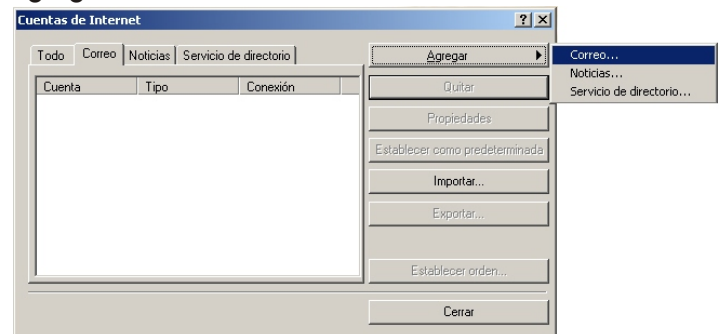


1. Para configurar nuestra cuenta de correo electrónico el primer paso es ejecutar el programa que vamos a utilizar para envío y recepción, en este caso **Outlook Express**. Tenemos dos formas de hacerlo a través de los accesos directos que disponemos en el escritorio y la barra de tareas o bien haciendo clic en **inicio/Programas/Outlook Express**. Una vez hecho esto comienza a ejecutarse la aplicación.

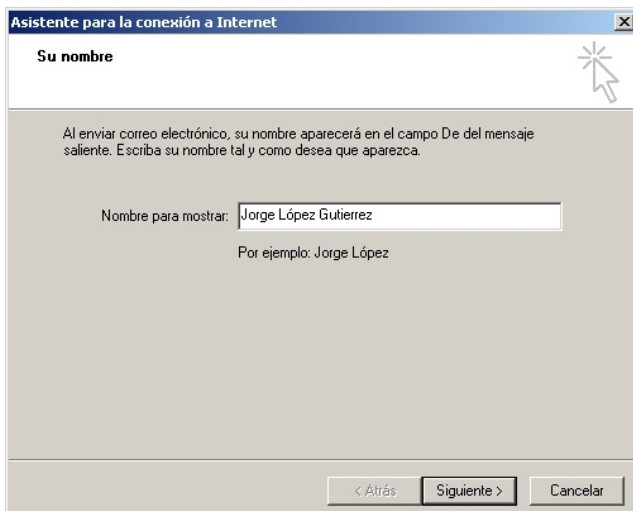
2. Hacemos click en **Herramientas / Cuentas**.



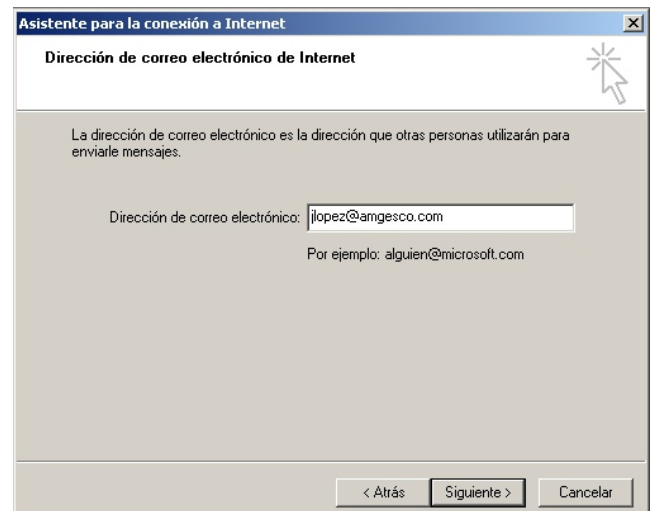
3. Seleccionamos la pestaña Correo y hacemos clic en **Agregar / Correo**.



4. Introduzca su nombre o el de su empresa si es un Correo corporativo y haga clic en siguiente.



5. Escriba su dirección de correo electrónico y haga Clic en siguiente.



6. Introduzca los nombres de su servidor **POP3** y **SMTP**, que sería mail.suservidordecorreo.com (Sustituya "suservidordecorreo" por el que corresponda, por ejemplo si su cuenta es jlopez@amgesco.com el POP3 y el SMTP serían mail.amgesco.com, si su cuenta es jlopez@amsystem.es serían mail.amsystem.es, etc) y haga clic en siguiente.

Asistente para la conexión a Internet

Nombre del servidor de correo electrónico

Mi servidor de correo entrante es POP3

Servidor de correo entrante (POP3, IMAP o HTTP):
mail.amgesco.com

El servidor SMTP se utiliza para el correo saliente.
Servidor de correo saliente (SMTP):
mail.amgesco.com

< Atrás Siguiete > Cancelar

7. En **Nombre de cuenta** debe escribir su dirección de correo electrónico **completa** (ejem: jlopez@amgesco.com) y en **Contraseña** introduzca la contraseña que le facilitamos, si no quiere que se le pida contraseña cada vez que reciba correo marque la casilla **Recordar contraseña**, haga clic en siguiente.

Asistente para la conexión a Internet

Inicio de sesión del correo de Internet

Escriba el nombre de la cuenta y la contraseña que su proveedor de servicios Internet le ha proporcionado.

Nombre de cuenta: jlopez@amgesco.com

Contraseña: xxxxxxx

Recordar contraseña

Si su proveedor de servicios Internet requiere autenticación de contraseña segura (SPA) para tener acceso a su cuenta de correo, active la casilla de verificación "Iniciar sesión usando autenticación de contraseña segura (SPA)".

Iniciar sesión usando autenticación de contraseña segura (SPA)

< Atrás Siguiete > Cancelar

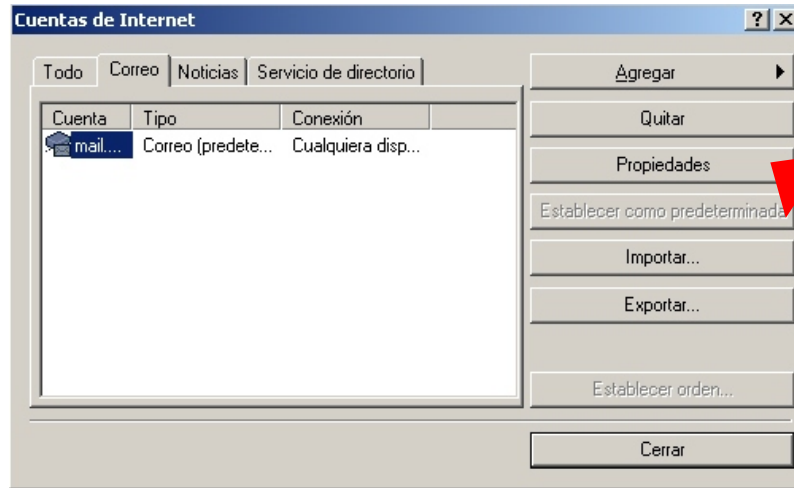
8. Si todo está correcto haga clic en finalizar.

Asistente para la conexión a Internet

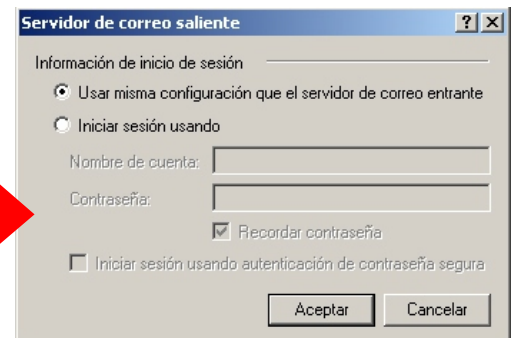
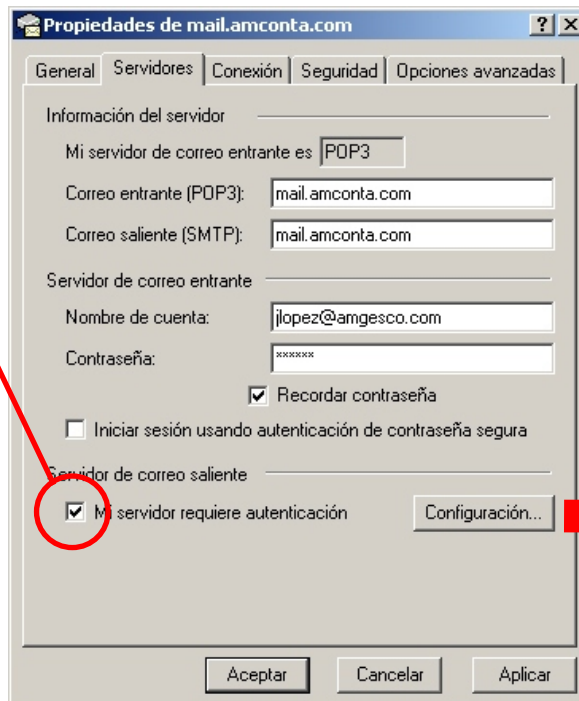
Escribió correctamente toda la información necesaria para configurar la cuenta.
Si desea guardar la configuración, haga clic en Finalizar.

< Atrás Finalizar Cancelar

9. Hacemos click en **herramientas/cuentas** y nos posicionamos en la pestaña correo, seleccionamos la cuenta y hacemos click en el botón propiedades..



10. En la ventana que nos aparece seleccionamos la pestaña **Servidores** y **marcamos la casilla "Mi servidor requiere autenticación."**



Las opciones de configuración debemos dejarlas como aparecen por defecto